



Администрация Пермского муниципального округа Пермского края  
Комитет имущественных отношений

## РАСПОРЯЖЕНИЕ

04.09.2023

№ 2428

### **Об установлении публичного сервитута на часть земельных участков**

В соответствии со ст. 23, гл. V.7 Земельного кодекса Российской Федерации, Федеральным законом от 25.10.2001 № 137-ФЗ «О введении в действие Земельного кодекса Российской Федерации», пп. 3.2.5 п. 3.2 разд. 3 Положения о комитете имущественных отношений администрации Пермского муниципального округа, утвержденного решением Думы Пермского муниципального округа Пермского края от 29.11.2022 № 48, на основании ходатайства открытого акционерного общества «Межрегиональная распределительная сетевая компания Урала» (ИНН 6671163413, ОГРН 1056604000970) (далее - ОАО «МРСК Урала») от 18.08.2023 № 10360:

1. Установить в интересах ОАО «МРСК Урала» публичный сервитут общей площадью 1115 кв. м, на часть земельных участков:

- с кадастровым номером 59:32:3890013:1087 (556 кв. м), расположенный по адресу: Пермский край, Пермский муниципальный округ;

- с кадастровым номером 59:32:3890013:1102 (255 кв. м), расположенный по адресу: Пермский край, Пермский муниципальный округ;

- с кадастровым номером 59:32:3890013:1089 (304 кв. м), расположенный по адресу: Пермский край, Пермский муниципальный округ.

Цель: Подключения (технологического присоединения) к сетям инженерно-технического обеспечения - Строительство ВЛ 0,4 кВ с установкой ПУ для электроснабжения Пермского р-н (4500078852).

Срок: 49 лет.

2. Утвердить границы публичного сервитута земельного участка, указанного в п. 1 настоящего распоряжения, согласно прилагаемой схеме расположения границ публичного сервитута.

3. Срок, в течение которого использование указанного в п. 1 настоящего распоряжения земельного участка в соответствии с их разрешенным использованием будет невозможно или существенно затруднено в связи с осуществлением сервитута – не установлен.

4. Порядок установления зон с особыми условиями использования территорий и содержание ограничений прав на земельные участки в границах таких зон установлен Постановлением Правительства РФ от 24.02.2009 № 160 «О порядке установления охранных зон объектов электросетевого хозяйства и особых условий использования земельных участков, расположенных в границах таких зон».

5. Плата за публичный сервитут устанавливается в соответствии с Федеральным законом от 29.07.1998 № 135-ФЗ (ред. от 19.12.2022) «Об оценочной деятельности в Российской Федерации» и методическими рекомендациями, утверждёнными приказом Минэкономразвития России от 04.06.2019 № 321.

6. Комитету имущественных отношений администрации Пермского муниципального округа в течение 5 рабочих дней со дня подписания настоящего распоряжения:

6.1. направить настоящее распоряжение в Управление Федеральной службы государственной регистрации, кадастра и картографии по Пермскому краю;

6.2. направить настоящее распоряжение в ОАО «МРСК Урала», а также сведения о лицах, являющихся правообладателями земельных участков, сведения о лицах, подавших заявления об учете их прав (обременений прав) на земельные участки, способах связи с ними, копии документов, подтверждающих права указанных лиц на земельные участки.

6.3. Разместить настоящее распоряжение на официальном сайте Пермского муниципального округа в информационно-телекоммуникационной сети Интернет [www.permraion.ru](http://www.permraion.ru).

7. Настоящее распоряжение вступает в силу со дня его подписания.

8. Контроль исполнения распоряжения возложить на заместителя председателя комитета М.В. Королеву.

Председатель комитета

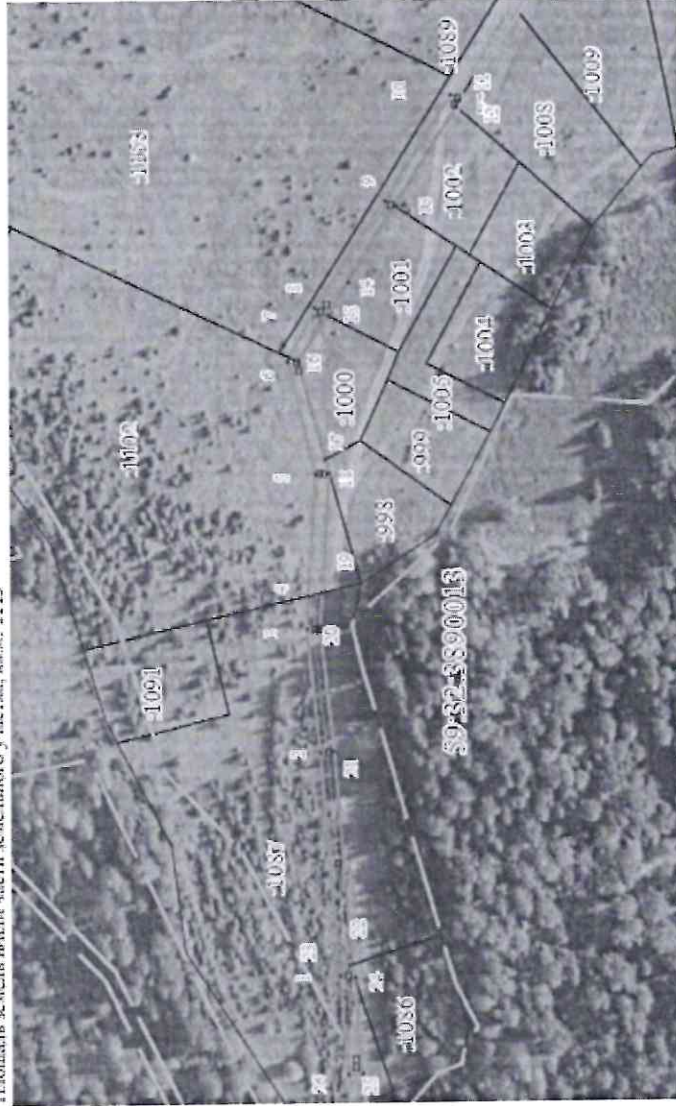


Е.А. Демидова

## СХЕМА РАСПОЛОЖЕНИЯ ГРАНИЦ ПУБЛИЧНОГО СЕРВИТУТА

Схема расположения границ публичного сервитута

Объект: Строительство ВЛ 0,4 кВ с установкой ПУ для электроподстанции Пермского р-н (4500078852)  
Местоположение: Пермский край, Пермский муниципальный округ.  
Площадь земельной части земельного участка, кв.м: 1115



Масштаб 1:1500

Условные обозначения

-проектные границы публичного сервитута

59:02:000013-кадастровый номер квартала

-границы кадастрового квартала

-границы и номер земельного участка, сведения о котором внесены в ЕГРН

-Воздушная линия электропередачи

• 1 - обозначение характерной точки проектной границы публичного сервитута

№3 - обозначение и номер округа ЛЭП

- окраинная зона ЛЭП

Обозначение характерных точек границы	Координаты, м	
	X	Y
1	494091,52	224316,02
2	494096,78	224313,77
3	494090,84	224316,70
4	494087,95	224319,28
5	494087,78	224314,38
6	494095,30	224316,66
7	494094,76	224314,77
8	494087,64	224316,12
9	494087,48	224316,94
10	494095,95	224313,65
11	494084,54	224317,93
12	494046,49	224316,12
13	494084,43	224319,58
14	494078,17	224316,67
15	494084,06	224316,13
16	494092,48	224316,67
17	494084,71	224316,66
18	494083,75	224314,77
19	494085,89	224316,19
20	494086,51	224316,79
21	494082,80	224314,13
22	494077,78	224317,79
23	494078,65	224317,51
24	494077,48	224316,86
25	494075,25	224316,91
26	494079,24	224314,59
27	494081,57	224316,77

Публикация результатов кадастрового измерения

Объект измерения	Исходные данные	Площадь	Площадь
Земельный участок № 59:02:000013/001/2023/001/001	224316,02	224316,02	224316,02
Земельный участок № 59:02:000013/001/2023/001/002	224313,77	224313,77	224313,77
Земельный участок № 59:02:000013/001/2023/001/003	224316,70	224316,70	224316,70
Земельный участок № 59:02:000013/001/2023/001/004	224319,28	224319,28	224319,28
Земельный участок № 59:02:000013/001/2023/001/005	224314,38	224314,38	224314,38
Земельный участок № 59:02:000013/001/2023/001/006	224316,66	224316,66	224316,66
Земельный участок № 59:02:000013/001/2023/001/007	224314,77	224314,77	224314,77
Земельный участок № 59:02:000013/001/2023/001/008	224316,12	224316,12	224316,12
Земельный участок № 59:02:000013/001/2023/001/009	224316,94	224316,94	224316,94
Земельный участок № 59:02:000013/001/2023/001/010	224313,65	224313,65	224313,65
Земельный участок № 59:02:000013/001/2023/001/011	224317,93	224317,93	224317,93
Земельный участок № 59:02:000013/001/2023/001/012	224316,12	224316,12	224316,12
Земельный участок № 59:02:000013/001/2023/001/013	224319,58	224319,58	224319,58
Земельный участок № 59:02:000013/001/2023/001/014	224316,67	224316,67	224316,67
Земельный участок № 59:02:000013/001/2023/001/015	224316,13	224316,13	224316,13
Земельный участок № 59:02:000013/001/2023/001/016	224316,67	224316,67	224316,67
Земельный участок № 59:02:000013/001/2023/001/017	224316,66	224316,66	224316,66
Земельный участок № 59:02:000013/001/2023/001/018	224314,77	224314,77	224314,77
Земельный участок № 59:02:000013/001/2023/001/019	224316,19	224316,19	224316,19
Земельный участок № 59:02:000013/001/2023/001/020	224316,79	224316,79	224316,79
Земельный участок № 59:02:000013/001/2023/001/021	224314,13	224314,13	224314,13
Земельный участок № 59:02:000013/001/2023/001/022	224317,79	224317,79	224317,79
Земельный участок № 59:02:000013/001/2023/001/023	224317,51	224317,51	224317,51
Земельный участок № 59:02:000013/001/2023/001/024	224316,86	224316,86	224316,86
Земельный участок № 59:02:000013/001/2023/001/025	224316,91	224316,91	224316,91
Земельный участок № 59:02:000013/001/2023/001/026	224314,59	224314,59	224314,59
Земельный участок № 59:02:000013/001/2023/001/027	224316,77	224316,77	224316,77

